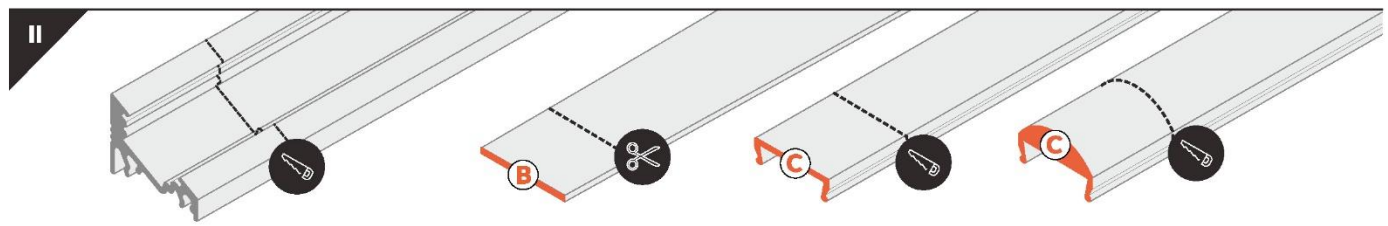
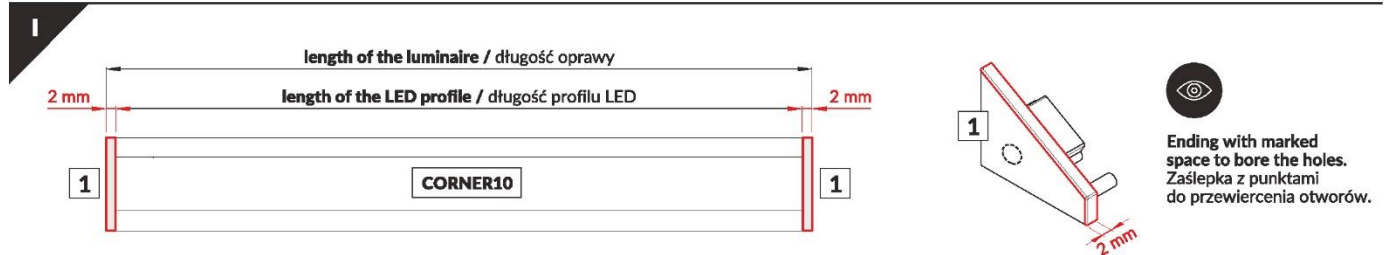
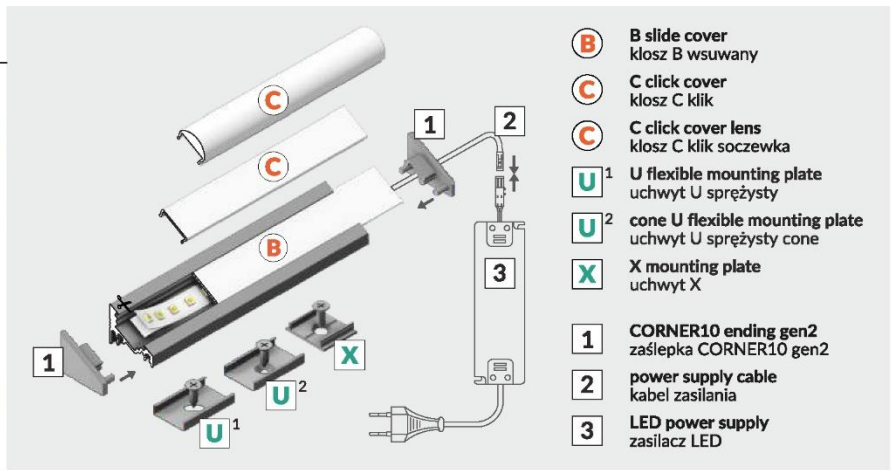
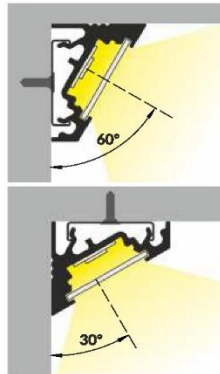
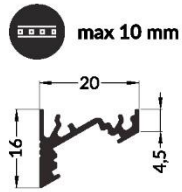
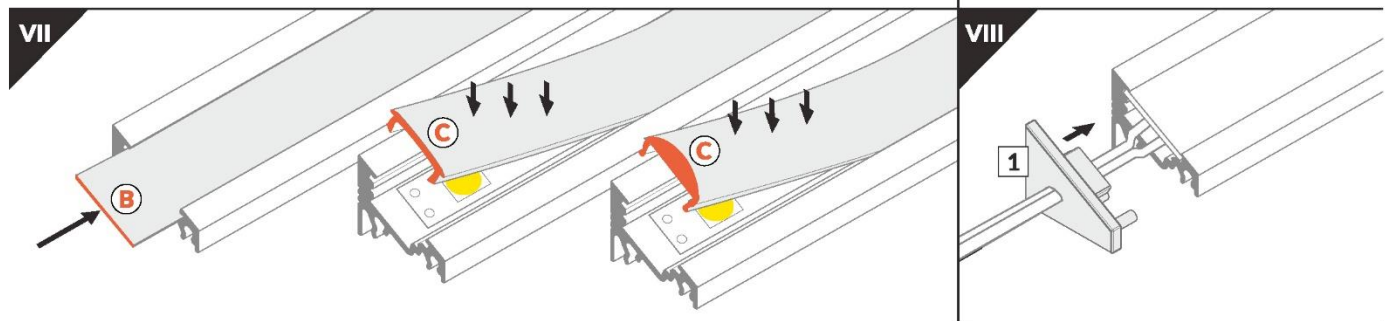
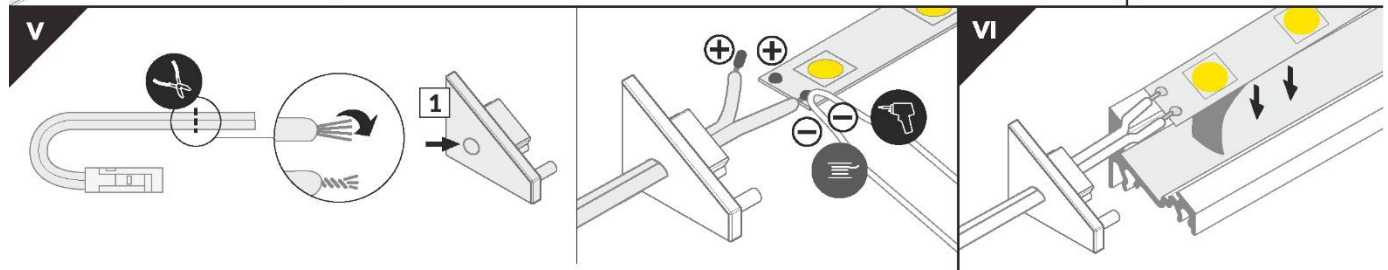
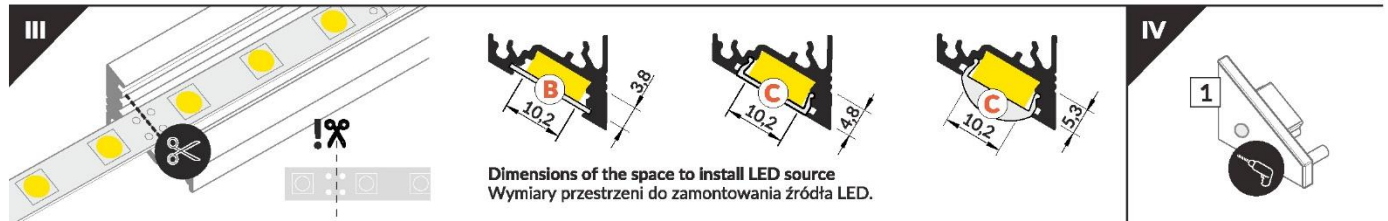


# CORNER-60-30

CORNER PROFILE / PROFIL KĄTOWY



The length of the cover is equal to the length of the profile. / Długość klosza równa jest długości profilu.



IX MOUNTING / MONTAŻ				X POWER SUPPLY / ZASILANIE
<b>U flexible mounting plate</b> uchwyty U sprężysty				
<b>cone U flexible mounting plate</b> uchwyty U sprężysty cone				
<b>X mounting plate</b> uchwyty X				

Other mounting possibilities: with mounting glue or mounting tape, with screws  
 Pozostałe możliwości montażu: na klej lub taśmę montażową, na wkręty

OPTIONAL ACCESSORIES / AKCESORIA OPCJONALNE				
Mount the connector before installing the LED strip. In case there is no possibility of sliding the profile into connector it is recommended to mount with screws, directly to the mounting surface / Łącznik montować przed instalacją taśmy LED. W przypadku braku możliwości wsunięcia profili w element łączący zalecany jest montaż na wkręty, bezpośrednio do powierzchni montażowej				
<b>X connector</b> 180 deg łącznik X 180 st			X connector may be used to make extra long profiles by connecting multiple profiles. łącznik X może być użyty do stworzenia pojedynczego bardzo długiego profilu.	 1000 mm + 1000 mm + 1000 mm + ...
<b>CORNER10 connector</b> 90 deg łącznik CORNER10 90 st				 90° 45°