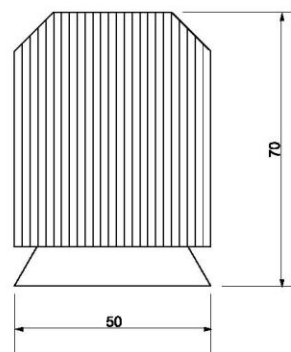


LED-Power-Modul ATUM (-Leuchtmittel) 350mA, MR16, Durchmesser 50mm, optional dimmbar
LED Power Module ATUM (-Lamp) 350mA, MR16, diameter 50mm, optional dimmable

ATUM Ø50mm, 9,3W, 350mA 575-504-xxxx	Kategorie: LED-Einsätze
	2017-04-24
	R007



PL50C-Einsatz 9W mit Aluminium-Reflektor und Kühlkörper
 PL50C spotlight 9W with aluminium reflector and heat sink



Technische Daten / specifications:

Typ / Anzahl LED LED type / quantity	Bridgelux Vero10 / 1Stk. Bridgelux Vero10 / 1pcs.
Vorwärtsstrom forward current	350mA
Vorwärtsspannung forward voltage	26,5Vdc @ 25°C (24,9Vdc @ 85°C)
Nennleistung @ 25/85°C rated power	9,3W @ 25°C (8,7W @ 85°C)
Kühlkörpertemperatur (t _{hs}) heat sink temperature (T _{hs})	max. 70°C
Schutzklasse safety class	III
Abmessungen (ØxH) dimensions (ØxH)	Ø50 x 70mm
Gewicht weight	ca. 250g
Leitungslänge cable length	200mm
Passendes Netzgerät suitable power supply	350mA 556-083-50

Bei Einbau des LED-Einsatzes muss darauf geachtet werden, dass eine ausreichende Luftzirkulation gewährleistet ist.
 Installing the LED-spotlight you have to ensure an adequate air circulation.

Folgende Angaben bei T_c = 85°C / following information at T_c = 85°C

Farbtemperatur colour temp.	CRI CRI	LED-Typ LED-type	Lichtstrom luminous flux	Abstrahlwinkel beam angle	Artikelnummer item number
typ. 2700K	80	BXRC-27E1000	ca. 940lm	38°	575-504-2700
typ. 2700K	90	BXRC-27G1000	ca. 755lm		575-504-2701
typ. 3000K	80	BXRC-30E1000	ca. 975lm		575-504-3000

Zubehör accessoires	Artikelnummer item number
Aluminium-Reflektor 20° aluminium reflector 20°	538-026-20

Ökodesign-Richtlinie / ecodesign directive

Einstufung durchgeführt gemäß 2009/125/EG
classification in according to 2009/125/EC

Energieeffizienzklasse **A+ (2700;2701) ; A++ (3000)**

energy efficiency class